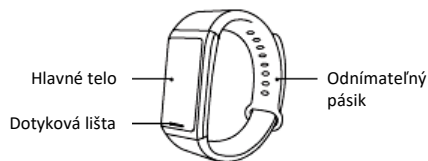




Užívateľský manuál

Časti náramku

Náramok sa skladá z hlavného tela s dotykovou lištou pod displejom a odnímateľným páskom.



Technické špecifikácie

Názov: Amazfit Cor
Model: A1702
Vodeodolnosť: 5ATM / 50 m / 164 ft
Operačná teplota: 32°F - 104°F / 0°C - 40°C
Pripojenie: Bluetooth 4.0 BLE
Vstupné napätie: 5V DC
Vstupný prúd: 300mA
Frekvencia: 2402-2480MHz
Max výstup: 0dBm
Kapacita batérie: 170mAh
Požiadavky: Podpora Bluetooth 4.0 a Android 4.4 alebo iOS 9.0 alebo vyšší

Bezpečnostné upozornenie

Nepokúšajte sa otvoriť senzor. Látky obsiahnuté v tomto výrobku a / alebo jeho batériu môžu pri nesprávnom zaobchádzaní a zneškodňovaní poškodiť životné prostredie a / alebo ľudské zdravie.

Nepokúšajte sa demontovať náramok.

Nevystavujte svoje náramky extrémne vysokým alebo nízkym teplotám.

Nenechávajte náramky na priamom slnečnom svetle dlhšiu dobu.

Bezpečnostné pokyny k integrovanej batérii

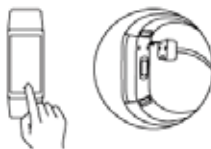
Nepokúšajte sa vymeniť batériu v náramku alebo násilne otvoriť vstavanú batériu. Na nabíjanie používajte iba oficiálne kábel, ktorý je dodaný s náramkom.

Nabíjanie

Kliknutím na dotykovú lištu zariadení prebudíte. Ak obrazovka zostane prázdna alebo indikuje vybitie batérie, nezabudnite zariadenie nabiť skôr, než budete pokračovať v ďalších krokoch.

Ak chcete zariadenie nabiť, pripojte dodaný kábel USB k nabíjaciemu portu na zadnej strane hlavného tela a potom pripojte druhú stranu kábla k portu USB počítača alebo nabíjačky mobilného telefónu.

Použite napájací adaptér, ktorý má menovitý výkon vyšší ako 5 V a 500 mA.



Regulačné oznámenia

Toto zariadenie vyhovuje časti 15 pravidiel FCC. Prevádzka podlieha nasledovných dvoch podmienok:

Toto zariadenie nesmie spôsobovať škodlivé rušenie

Toto zariadenie musí akceptovať akékoľvek rušenie, vrátane rušenia, ktoré môže spôsobiť nežiaduce prevádzku zariadení FCC ID: 2ACUA1702

Akékoľvek zmeny alebo úpravy ktoré nie sú výslovne schválené stranou zodpovednou za dodržiavanie predpisov, môžu zrušiť oprávnenie používateľa prevádzkovať zariadenie.

Poznámka: Tento výrobok bol testovaný a uznaný v súlade s limitmi pre digitálne zariadenia triedy B podľa časti 15 pravidiel FCC. Tieto limity sú navrhnuté tak, aby poskytovali primeranú ochranu proti škodlivému rušeniu v bytovej inštalácii. Tento výrobok generuje, používa a môže vyžarovať rádiový frekvenčnú energiu a ak nie je inštalovaný a používaný v súlade s pokynmi, môže spôsobiť škodlivé rušenie rádiových komunikácií. Neexistuje však žiadna záruka, že v určitej inštalácii nedôjde k rušeniu. Ak sa tento výrobok neobjaví v konkrétnej inštalácii.

Stiahnite aplikáciu Mi Fit

Aplikácia je dostupná pre iOS v Apple App Store a pre Android v Google Play. Nájdite aplikáciu "Mi Fit" (prípadne naskenujte QR kód) a nainštalujte ju.



Pripojte vaše zariadenie

Uistite sa, že máte v telefóne aktivovaný Bluetooth, otvorte aplikáciu Mi Fit a potom postupujte podľa pokynov na obrazovke v aplikácii, aby ste sa prihlásili do existujúceho účtu (alebo vytvorili nový) a spárujte prístroj s telefónom. Párovanie vyžaduje identifikáciu zariadenia a poklepanie na obrazovku.



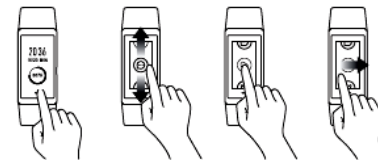
Používanie zariadení

Stlačte dotykovú lištu pod displejom, aby ste prebudili obrazovku. Teraz sa môžete dotknúť obrazovky pre ovládanie zariadení.

Posunutím nahor alebo nadol na obrazovke môžete prechádzať rôzne funkcie zariadenia. Kliknutím na obrazovku získate ďalšie podrobnosti o danej funkcii.

Posunutím doprava prejdite na predchádzajúcu rozhraní.

Prebudiť Hore/dole Kliknutie Vpravo



Informácie o likvidácii a recyklácii

Symbol označuje, že sa jedná o výrobok, ktorý má byť po skončení jeho životnosti oddelený od bežného odpadu z domácnosti. Je vašou povinnosťou likvidovať elektronické zariadenia v recyklačných centrách, pomôžete tak zachovať prírodné zdroje.

Dodávateľ:

Beryko s.r.o.
Na Roudné 1162/76, 301 00 Plzeň
www.beryko.cz



Pokiaľ tento výrobok spôsobuje škodlivé rušenie príjmu rozhlasu alebo televízie, čo je možné zistiť vypnutím a zapnutím zariadenia, je používateľ vyzvaný, aby sa pokúšal opraviť rušenie jedným alebo viacerými nasledujúcimi opatreniami.

Zariadenie bola vyhodnotená tak, aby spĺňala všeobecné požiadavky na expozíciu energiou RF. Prístroj je možné použiť bez porušenia v podmienkach prenosnej expozície.

Alebo premiestniť príjmovú anténu.

Pripojte zariadenie do zásuvky na inom obvode, než na ktorý je prijímač pripojený.

Požiadajte o pomoc predajcu alebo skúseného rozhlasového a televízneho technika.

Upozorňujeme, že zmeny alebo úpravy, ktoré neboli jednoznačne schválené osobou zodpovednou za dodržiavanie predpisov, by mohli anulovať oprávnenie používateľa prevádzkovať zariadenie.

Toto zariadenie je v súlade so základnými požiadavkami a ďalšími príslušnými ustanoveniami smernice 2014/53 / EÚ.